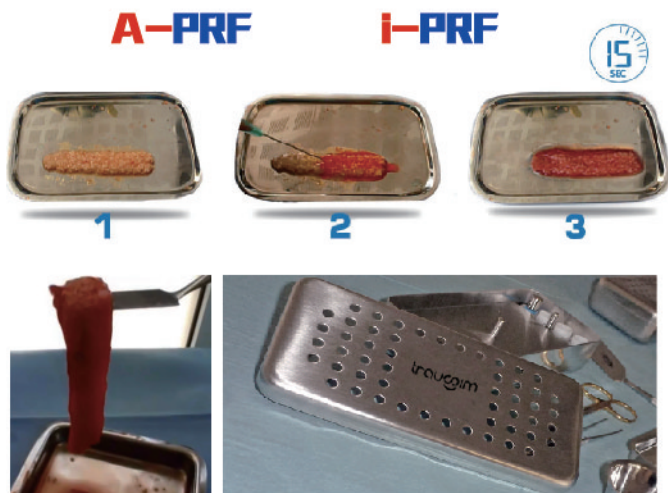


## A-PRF&i-PRF混合植骨 15秒后植入物凝结成胶冻状



**i-PRF**技术是通过使用特殊的采血管以及特定的

备程序来获得具有高浓度白细胞含量（20倍于PRF技术）

的血液浓缩制品，其成分中含有大量的白细胞可缓慢释放

多种生长及免疫调节因子。

**i-PRF**技术制备的液体配合**A-PRF**混合植骨，骨

移植材料会在数十秒后完全凝结成胶冻状。这一特性使其

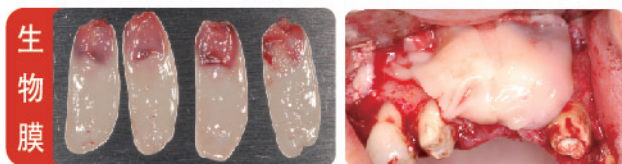
更加适用于大量骨材料的塑形和固定，同时大量的免疫调

节因子及生长因子缓慢释放，有效降低感染风险，促进组

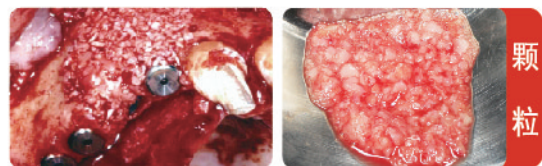
织生长。该技术在引导组织再生领域将会带来新的思路和

解决方案。

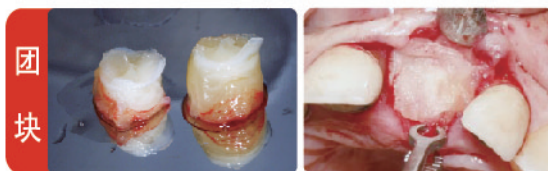
## A-PRF的三种使用形式



作为GBR植骨盖膜



混合骨粉在骨缺损区域进行充填



作为位点保存的充填物



江苏创英医疗器械有限公司

Jiangsu Trausim Medical Instrument Co., Ltd.

售后服务电话: 0519-86391029

邮箱: market@trausim.com

网址: www.trausim.com

中国江苏省常州市武进经济开发区锦程路18号

trausim 创英

新型富血小板纤维蛋白

# A-PRF

PLATELET RICH FIBRIN

- ✓ 富有多种生长因子
- ✓ 调节免疫力
- ✓ 抗感染能力强
- ✓ 促进软/硬组织生长与修复

## TR18系列

NEW



专用程序，标准化操作；

金属转子，支持消毒灭菌，生物安全保障；

独有的速度控制曲线，最优的提取率。

# TR18系列



trauaim 创英



## 优化的舱门结构设计

1.1 中央门锁：提升离心舱运行状态的稳定性

1.2 上盖密封圈：控制离心时产生的气流

1.3 上盖加厚，增强工作状态安全性

## 金属转子

2.1 全金属可拆卸转子及试管托槽

2.2 可以重复高温消毒，满足专业医疗环境需求

最佳的消毒方式：121℃ 20分钟



## TR18系列全新操作界面

3.1 更多有效信息：

1) 舱门开关状态显示

2) 离心腔温度：样品离心过程中的一个重要参数；

3) 转速实时显示，看得见的变速离心。

4) TR18系列转速度显示为10 X rpm，调节精度与显示进  
度提高了10倍。

5) TR18-Plus支持9组程序存储功能：避免重复输入，也  
避免操作失误，节省调试时间。

3.2 专业化按键

APRF, IPRF, CGF, 口腔离心机专用按键，将优化的独有  
离心程序固化在机器程序中，真正做到标准化操作，便  
于医护人员的操作，保证理想的离心结果。

3.3 液晶种类优化

VA型液晶的，比传统TN型液晶显示视角更宽，更清晰。



## 程序优化

4.1 速度控制更准确

创英TR18系列离心机在转速控制方面更精准，转速的波动  
大大减小，保证了分离效果的一致性。

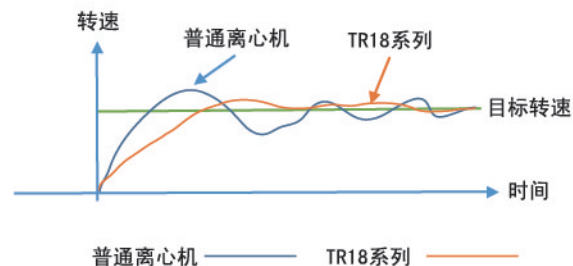
4.2 分离效果更优

优化的升降速控制程序

1) APRF-IPRF-CGF分别采用独有的匀速及变速离心模式，  
保证了最佳的提取率；

2) 通过优化的加速及减速控制程序，避免已分离好的物  
质再次混淆，最终实现更理想的离心效果；

3) TR18-Plus支持9种自定义离心程序，满足高端用户的  
多元化需求。



## A-PRF标准制作流程

